



Auswertung der Aussteller- und Besucherbefragung zur Personal España 2007

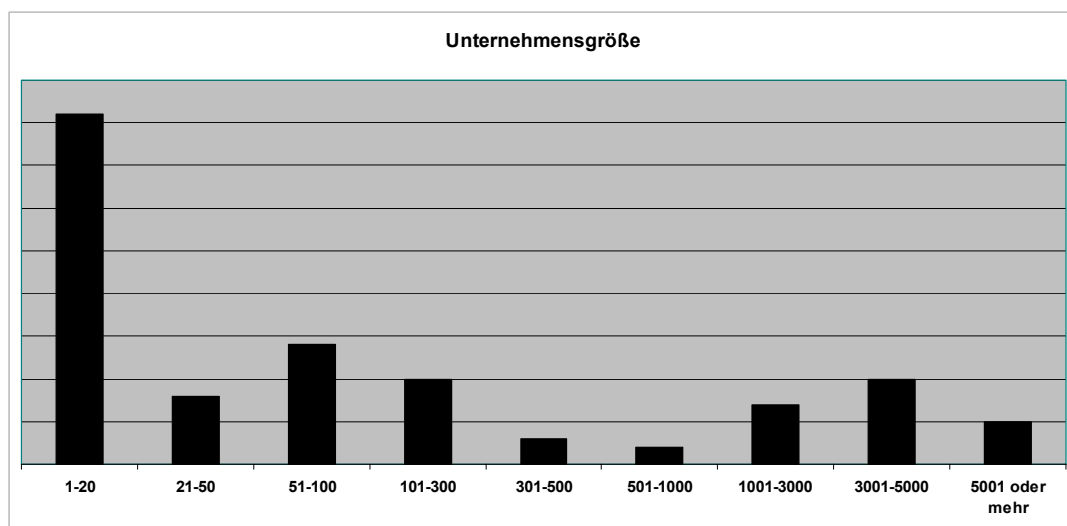
Austeller und Besucherzahlen:

Austeller: 37
Besucher: 652

Besucherprofil

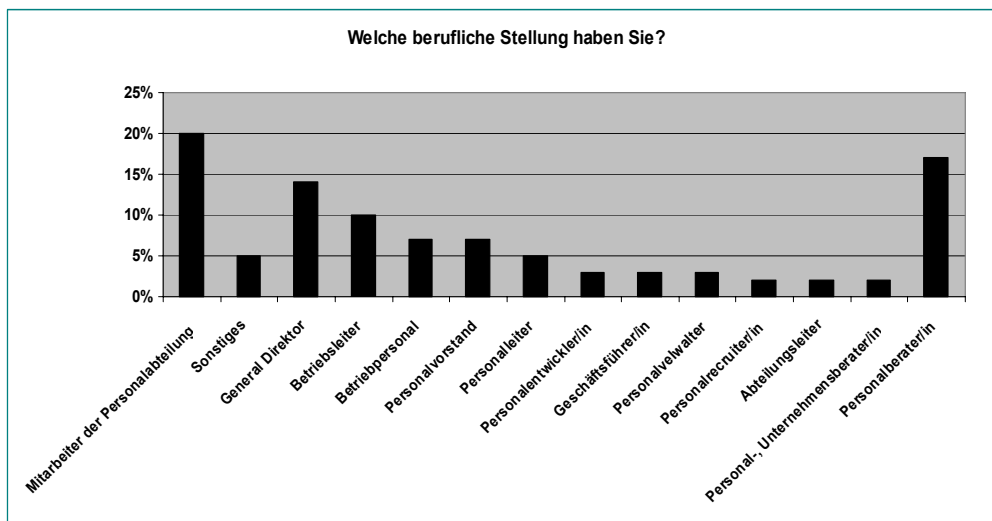
Unternehmensgröße (Mitarbeiterzahl):

1-20	41%
21-50	8%
51-100	14%
101-300	10%
301-500	3%
501-1000	2%
1001-3000	7%
3001-5000	10%
5001 oder mehr	5%



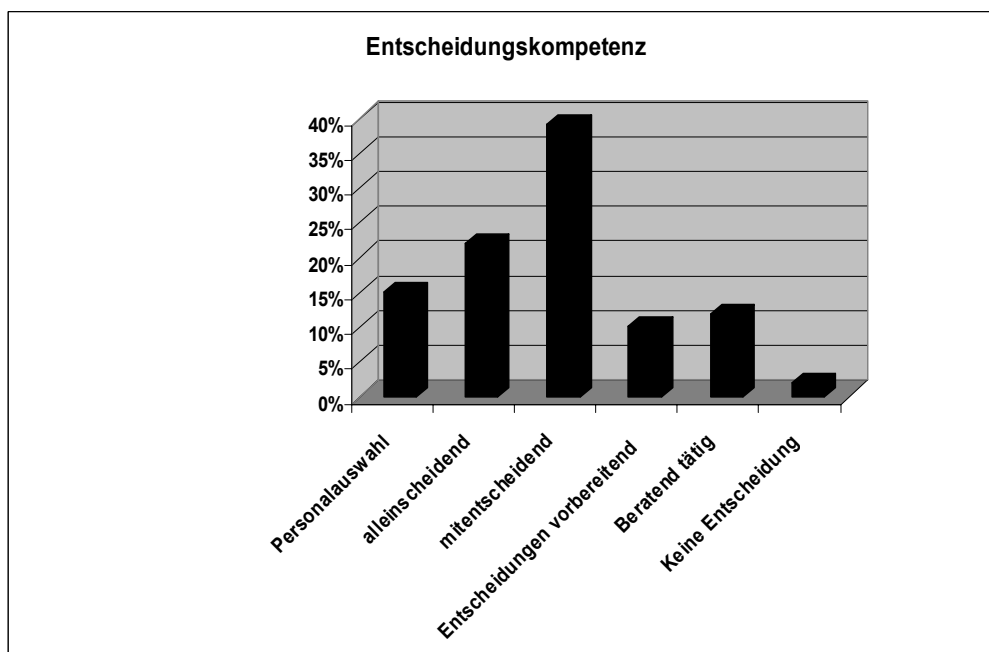
Berufliche Stellung:

Mitarbeiter der Personalabteilung	20%
Sonstiges	20%
General Direktor	14%
Betriebsleiter	10%
Betriebpersonal	7%
Personalvorstand	7%
Personalleiter	5%
Personalentwickler/in	3%
Geschäftsführer/in	3%
Personalverwalter	3%
Personalrecruiter/in	2%
Abteilungsleiter	2%
Personal-Unternehmensberater/in	9%
Personalberater/in	2%



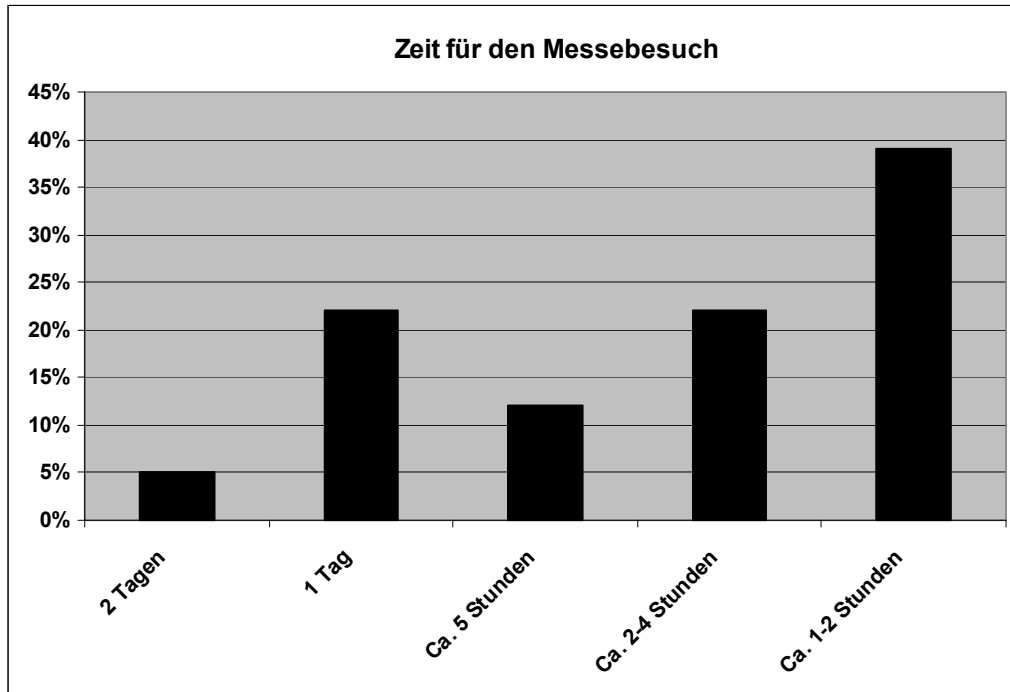
Entscheidungskompetenz:

alleinscheidend	22%
mitentscheidend	39%
Entscheidungen vorbereitend	10%
Beratend tätig	12%
Keine Entscheidung	2%



Eingeplante Zeit für den Messebesuch:

2 Tagen	5%
1 Tag	22%
Ca.. 5 Stunden	12%
Ca. 2-4 Stunden	22%
Ca. 1-2 Stunden	39%



Aussteller Feedback:

Wahrscheinlichkeit an einer erneuten Teilnahme an der Personal España: 62,50%

Sehr Wahrscheinlich	25%
Wahrscheinlich	37,50%

Beurteilung der Messe:

Sehr Gut/ Gut	16,50%
Befriedigend	33,33%